

LIEBE KINDER, LIEBE JUGENDLICHE UND LIEBE ERWACHSENE,

Hier ist eure neue Stadtkarte für Weimar. Die Idee dazu kam von den Kindern im Mitmach-Café im Kinderbüro. Die Mädchen und Jungen hatten sich eine Karte gewünscht auf der alle Spielplätze der Stadt sind. Wichtig war den Kindern auch, dass wirklich ganz Weimar zu sehen ist.

Dann haben wir viele Kinder zum Mitmachen eingeladen und ganz viel Post bekommen. Über 200 Kinder und Jugendliche haben sich beteiligt und uns ihre Lieblingsorte in Weimar genannt. Nachdem wir die ersten Entwürfe fertig hatten, haben nochmal Kinder auf die Karte geschaut und uns gesagt, was wir noch verbessern können. Dann haben Kinder der Pestalozzi Grundschule und der Thüringer Gemeinschaftsschule sogar noch Texte und Wegbeschreibungen verfasst. Es waren insgesamt etwa 400 Kinder und Jugendliche bei der Entstehung der Karte beteiligt.

Unterstützt wurden wir von der **Bürgerstiftung Weimar** und der **Weimarer Wohnstätte**. Vielen Dank allen, die mitgemacht haben. Wir freuen uns über die dritte, leicht überarbeitete Auflage der Weimarer Stadtkarte von und für alle von 4 bis 14 Jahren.

Viel Spaß beim Entdecken!



SCHLOSS BELVEDERE



Foto: weimar gmbh / Candy Wetz

„Ich gehe gern zum Schloss Belvedere. Dort kann man schön spazieren gehen und sich viele Sachen anschauen. Da gibt es auch eine Fontaine und ein Labyrinth wo man toll spielen kann. Und man hört manchmal Musik von den Schülerinnen und Schülern.“



WEGBESCHREIBUNG



Man steigt am Goetheplatz in den **Bus Linie 1** Richtung Belvedere und steigt an der **Falkenburg** aus. Dann läuft man die **Belvederer Allee** weiter bis es richtig bergauf geht, dort kann man über die Straße gehen oder durch den **Park zum Schloss** hoch laufen. (Oder man fährt direkt bis zum Schloss Belvedere auch mit der Linie 1.)

Ein Tipp von Mia Louisa Maurer, 9 Jahre



Foto: Kinderbüro

SPIELFLÄCHE BUDAPESTER STRASSE

„Zum Chillen, es ist schön ruhig dort, da kann ich meinen Gedanken freien Lauf lassen.“

WEGBESCHREIBUNG



Vom Goetheplatz fährt man mit dem **Bus Nummer 7** Richtung **Weimar West** bis zur Haltestelle **Budapester Straße**. Dann muss man nur über die Straße gehen. Wenn man die **Budapesterstraße** weiterläuft und an den Garagen vorbei ist, dann ist gleich auf der linken Seite die Spielfläche.

Ein Tipp von John (13 Jahre)



STADTBÜCHEREI



Foto: Claus Bach

Ich würde die Stadtbücherei Weimar empfehlen, weil es dort viele spannende Bücher gibt. Und Hörspiele, Comics, Spiele und vieles, vieles mehr und sehr, sehr leckeren Kakao und schöne weiche Matten. Da kann man einen Regentag verbringen. Dabei kann man Kakao trinken.

WEGBESCHREIBUNG



Ich steige beim **Goetheplatz** in den **Bus Linie 1** ein und fahre 2 Stationen bis zum **Wielandplatz**. Dann muss ich noch 50 Meter bis zur Stadtbücherei gehen.

Ein Tipp von Faust Göthel, 9 Jahre



MUSEUM FÜR UR- UND FRÜHGESCHICHTE



Foto: M. Lawrence, ©TLDA

„Ich gehe gern ins „Museum für Ur- und Frühgeschichte“. Das ist ein Museum in dem man viel über die Entwicklung der Menschen erfährt. Man kann dort auch manchmal töpfern oder backen wie frühe Menschen. Daneben ist auch noch ein Spielplatz. Ich würde es sehr empfehlen!“

WEGBESCHREIBUNG

Wir gehen vom Goetheplatz über die **Wielandstraße** entlang bis zum **Theaterplatz**. Diesen überqueren wir und weiter geht es in die **Schützengasse** geradeaus bis zur **Steubenstraße**. Hier biegen wir nach links ab. An der **Stadtbücherei** geht es nach rechts in die **Humboldtstraße**. Nach ungefähr drei Minuten erreichen wir auf der linken Seite das Museum für Ur- und Frühgeschichte.

Ein Tipp von Carlotta Miehe, 8 Jahre



KIRSCHBACHTAL



Foto: DIGI

„Ich gehe gern ins Kirschbachtal. Man kann wunderbar im Herbst Drachen steigen lassen. Es macht auch sehr viel Spaß Vorstecken zu spielen. Im Herbst kann man auch Kastanien sammeln.“ Nike Banat, 8 Jahre

„Ich gehe gern in das Kirschbachtal, weil es da so viele Insekten zu sehen gibt. An dem Bach habe ich schon viele Staudämme gebaut. Im Winter kann man im Tal auch gut Schlitten fahren.“ Finley Dietrich, 8 Jahre

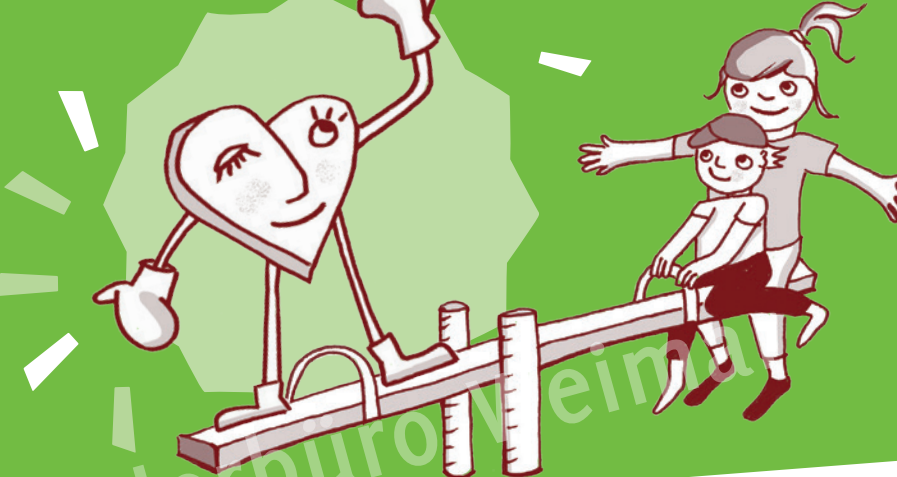
WEGBESCHREIBUNG

Vom Goetheplatz folgt man der **Heinrich-Heine-Straße** und geht zum **Busbahnhof**. Man überquert den **August-Frölich-Platz**. Dann geht man die **Paul-Schneider-Straße** bis zum Ende. Hier biegt man links ab und dann ist man im Kirschbachtal.

Wegbeschreibung von Talda Wiese, 8 Jahre



SPIELPLATZPATEN GESUCHT!



Was? Mit einer Patenschaft übernehmen Sie ehrenamtlich Verantwortung die Spaß macht! Sie halten die Augen offen, organisieren Aktionen, achten auf Ordnung, vermitteln bei Konflikten und sind Ansprechperson. Durch Sie bleiben Spielplätze als kinderfreundliche Orte erhalten.

Wer? Privatpersonen, Vereine, Schulen, Kindergärten oder Firmen, die sich um einen Spielplatz kümmern möchten.

Infos Kommunalservice Weimar / Abteilung Betriebshof
betriebshof@ks-weimar.de / Telefon: 03643-43 41 571



SPIELPLATZ BONHOEFFERSTRASSE DRACHENSPIELPLATZ



Foto: Kinderbüro

„Da gib'ts coole Wippen und Reifenschaukeln“

WEGBESCHREIBUNG



Vom Goetheplatz fährt man mit dem **Bus Nummer 1** oder der **Nummer 5** Richtung **Weimar Nord** bis zur **Stauffenbergstraße**. Da muss man an der Endhaltestelle nur über die Straße gehen und schon ist man auf dem tollen Spielplatz. Hier gibt es auch eine super Rutsche.

Ein Tipp von Josefine, 9 Jahre



BIENENMUSEUM



Foto: Bienenumuseum

„Im Bienenumuseum kann man Eis essen und man kann am Wasser spielen, einen Honiglolli essen und kostenlos Honig probieren. Und man kann ins Museum gehen. Da kann man sich alte Bienenstöcke angucken.“

WEGBESCHREIBUNG

Wenn Du im Park bist gehst Du immer an der **Ilm** lang, gegen die Strömung. Dann kommst Du auf eine Straße. Nach wenigen Metern kommt rechts der Eingang.

Ein Tipp von Balduur Friebe, 9 Jahre



TIEFURTER PARK

„Mein Lieblingsplatz ist der Tiefurter Park, weil es da eine große Wiese gibt, wo man super Fußball spielen kann.“

WEGBESCHREIBUNG



Am Goetheplatz steigst Du in die **Buslinie 3** Richtung Tiefurt. An der Endstation steigst Du aus, gehst über die **Brücke** und dann beginnt links von Dir der Park. Viel Spaß.

Ein Tipp von Karl Elias Rendel, 8 Jahre



SPIELPLATZ AM POSECKSCHEN GARTEN

„Mein Lieblingsplatz ist der Elefanten-Spielplatz. Immer wenn ich vom Flötenunterricht zurück komme spiele ich da. Ich schaukle und rutsche immer sehr gerne und kann kleinen Kindern helfen.“

Ein Tipp von Leni Seidel, 8 Jahre



WEGBESCHREIBUNG

Der Spielplatz ist neben dem Museum für Ur- und Frühgeschichte. Schau nach der Wegbeschreibung dazu.

Foto: Kinderbüro



THEATER UND THEATERPLATZ



Foto: weimar gmbh / Guido Werner

„Mein Lieblingsplatz ist der Theaterplatz. Warum? Weil man da Rollschuh und Roller fahren kann und da gibt es eine Eisdiele.“ Ein Tipp von Bruno Landau, 9 Jahre

„Ich mag das Theater, weil es so schöne Stücke gibt.“

WEGBESCHREIBUNG

Ich stehe an der Post am **Goetheplatz** und gehe über die **Ampel**. Dann gehe ich nach rechts. Ich gehe über die nächste Straße. Hier beginnt die **Fußgängerzone**. Ich laufe weiter bis ich auf einen großen Platz komme. Hier steht ein **Denkmal**. Das sind **Goethe** und **Schiller**. Dahinter ist das **Theater**.

Ein Tipp von Ava Winde, 9 Jahre

